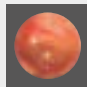
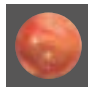
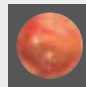
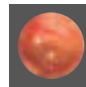
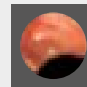


**LEPSZE  
oświetlenie.  
WYŻSZA  
wierność  
kolorów.  
WIĘKSZE  
powiększenie.  
BRAK  
WĄTPLIWOŚCI.**

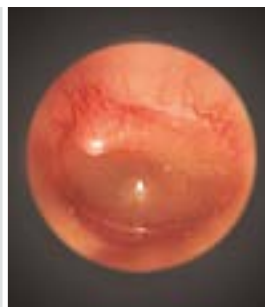
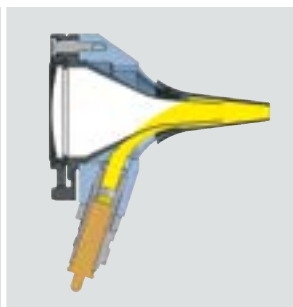


## Otoskopy HEINE



	BETA 400 światłowodowy	BETA 200 światłowodowy	K180 światłowodowy	mini 3000 światłowodowy	mini 3000
Konstrukcja główki	Metalowa	Metalowa	Polikarbonowa	Polikarbonowa	Polikarbonowa
Okienko wizerne	Szklane	Szklane	Akrylowe	Akrylowe	Akrylowe
Powiększenie	4,2x	3x	3x	3x	3x
Oświetlenie	Światłowodowe XHL lub LED <sup>HQ</sup>	Światłowodowe XHL lub LED <sup>HQ</sup>	Światłowodowe XHL	Światłowodowe XHL lub LED <sup>HQ</sup>	Bezpośrednie XHL
					
Wielkość instrumentu	Standardowa	Standardowa	Standardowa	Kieszonkowa	Kieszonkowa
Dostępne rękojeści / źródła zasilania	<ul style="list-style-type: none"> <li>• Rękojeść bateryjna (tylko XHL)</li> <li>• Rękojeść akumulatorowa USB</li> <li>• Rękojeść akumulatorowa z ładowarką biurkową</li> <li>• EN 200 / EN 200-1</li> </ul>	<ul style="list-style-type: none"> <li>• Rękojeść bateryjna (tylko XHL)</li> <li>• Rękojeść akumulatorowa USB</li> <li>• Rękojeść akumulatorowa z ładowarką biurkową</li> <li>• EN 200 / EN 200-1</li> </ul>	<ul style="list-style-type: none"> <li>• Rękojeść bateryjna</li> <li>• Rękojeść akumulatorowa USB</li> <li>• Rękojeść akumulatorowa z ładowarką biurkową</li> <li>• EN 200 / EN 200-1</li> </ul>	<ul style="list-style-type: none"> <li>• Rękojeść bateryjna</li> <li>• Rękojeść akumulatorowa z ładowarką biurkową</li> </ul>	<ul style="list-style-type: none"> <li>• Rękojeść bateryjna</li> <li>• Rękojeść akumulatorowa z ładowarką biurkową</li> </ul>
Wzierniki	<ul style="list-style-type: none"> <li>• Wzierniki wielokrotnego użytku</li> <li>• Wzierniki jednorazowe AllSpec</li> </ul>	<ul style="list-style-type: none"> <li>• Wzierniki wielokrotnego użytku</li> <li>• Wzierniki jednorazowe AllSpec</li> </ul>	<ul style="list-style-type: none"> <li>• Wzierniki wielokrotnego użytku</li> <li>• Wzierniki jednorazowe AllSpec</li> </ul>	<ul style="list-style-type: none"> <li>• Wzierniki wielokrotnego użytku</li> <li>• Wzierniki jednorazowe AllSpec</li> </ul>	<ul style="list-style-type: none"> <li>• Wzierniki wielokrotnego użytku</li> <li>• Wzierniki jednorazowe AllSpec</li> </ul>
Test pneumatyczny ruchomości błony bębenkowej	Port insufacyjny wbudowany	Port insufacyjny wbudowany	Port insufacyjny wbudowany	Wymaga łącznika portu insufacyjnego	–
Strona	007	009	011	012	016

Wysokiej jakości światłowód zapewnia równomierne oświetlenie bez odbłasków.



## Otoskop światłowodowy HEINE BETA® 400 LED

### Powiększenie 4,2x z oświetleniem LED<sup>HQ</sup>

**LED<sup>HQ</sup>**  
LED IN HEINE QUALITY.



Otoskop z solidną metalową obudową i soczewkami odpornymi na zarysowanie, co zapewnia nadzwyczajnie długi okres użytkowania oraz niezmienną jakość wyników badania. Dioda LED o praktycznie nieograniczonej żywotności, bez konieczności wymiany.

- ⋮ **Wyjątkowe jedyne w swoim rodzaju powiększenie 4,2x.** Większa szczegółowość obrazowania struktur anatomicznych i łatwa identyfikacja ciał obcych.
- ⋮ **Nadzwyczajna głębia ostrości.** Umożliwia widzenie przestrzenne o dobrej ostrości w obszernym polu roboczym.
- ⋮ **Duże pole widzenia.** Zapewnia niezbędny ogląd oraz doskonałą orientację podczas badań.
- ⋮ **Precyzyjny, powlekany wielowarstwowo układ optyczny.** Gwarantuje obraz wysokiej rozdzielczości o ostrych brzegach i bez zniekształceń.
- ⋮ **Oświetlenie światłowodowe.** Umożliwia równomierne, jasne oświetlenie oraz niezacieniony widok kanału słuchowego i błony bębenkowej.
- ⋮ **Jest LED. I jest LED<sup>HQ</sup>.** HEINE wyznaczyło nowy standard, który zapewnia, że tylko najlepszy produkt jest wystarczająco dobry, od doboru materiałów do obróbki, od intensywności światła do płynnej regulacji jasności, od odprowadzania ciepła do współczynnika oddawania barw, tak wysoki, jak to tylko możliwe. **To właśnie nazywamy LED w jakości HEINE – lub LED<sup>HQ</sup>.**
- ⋮ **Oświetlenie LED jest dokładnie dostosowane do systemu optycznego** i w rezultacie zapewnia wyjątkowo jasny i równomierne światło, co gwarantuje łatwość diagnostyki.
- ⋮ **Opatentowana, unikatowa płynna regulacja jasności** od 3% do 100% z praktyczną obsługą jednym palcem.
- ⋮ **Obsługa jedną ręką.** Unikatowa i opatentowana konstrukcja wbudowanego na stałych zawiasach systemu optycznego umożliwia łatwe i proste czyszczenia głowicy.
- ⋮ **Wbudowane przyłącze gruszki insuflacyjnej.** Umożliwia pneumatyczne badanie ruchomości błony bębenkowej. Informacje o akcesoriach na stronie 015.
- ⋮ **Pełna funkcjonalność otoskopu BETA 400 LED jest gwarantowana z rękojeściami akumulatorowymi BETA i transformatorami ściennymi EN 200 / EN 200-1.**



Otoskop światłowodowy BETA 400 LED z powiększeniem 4,2x



Tradycyjny otoskop

- ⋮ **Dostępny również z oświetleniem ksenonowo-halogenowym XHL.** Jasne oświetlenie i rzeczywiste odwzorowanie kolorów; pozostałe parametry techniczne jak przy otoskopie BETA 400 LED F.O.
- ⋮ **Wzierniki dla lepszej przyszłości.** Jednorazowe wzierniki HEINE AllSpec – wykonane z tworzywa sztucznego pochodzącego z recyklingu. Więcej informacji na stronie 14.

## Zestawy diagnostyczne HEINE BETA 400

z oświetleniem XHL lub LED<sup>HO</sup>**Zestaw zawiera: otoskop światłowodowy BETA 400,**

1 zestaw 4 wzierników wielokrotnego użytku, po 5 wzierników AllSpec 1x użytku Ø 2,5 i 4 mm, zapasową żarówkę w wersji XHL, twarde etui.

	2,5V XHL	3,5V XHL	LED
z rękojeścią baterijną BETA	<b>B-143.10.118</b>		
★ z rękojeścią akumulatorową BETA4 USB z przewodem USB i ładowarką sieciową		<b>B-143.27.388</b>	<b>B-143.28.388</b>
z rękojeścią akumulatorową BETA4 NT i ładowarką biurkową NT4		<b>B-143.23.420</b>	<b>B-143.24.420</b>



Bez etui

**Zestaw zawiera: otoskop światłowodowy BETA 400,**

po 5 wzierników AllSpec 1x użytku Ø 2,5 i 4 mm.

	2,5V XHL	LED
z rękojeścią baterijną BETA	<b>B-010.10.118</b>	
z rękojeścią akumulatorową BETA4 USB z przewodem USB i ładowarką sieciową		<b>B-010.28.388</b>
z rękojeścią akumulatorową BETA4 NT i ładowarką biurkową NT4		<b>B-010.24.420</b>

**Zestaw zawiera: otoskop światłowodowy BETA 400 i oftalmoskop BETA 200,**

1 zestaw 4 wzierników wielokrotnego użytku, po 5 wzierników AllSpec 1x użytku Ø 2,5 i 4 mm, po 1 zapasowej żarówce w wersji XHL, twarde etui.

	2,5V XHL	3,5V XHL	LED
z rękojeścią baterijną BETA	<b>A-153.10.118</b>		
z rękojeścią akumulatorową BETA4 USB z przewodem USB i ładowarką sieciową		<b>A-153.27.388</b>	<b>A-153.28.388</b>

**Dostępne również jako zestaw z transformatorem ściennym EN 200 (strona 129)**



Bez etui

**Zestaw zawiera: otoskop światłowodowy BETA 400 i oftalmoskop BETA 200,**

1 zestaw 4 wzierników wielokrotnego użytku, po 5 wzierników AllSpec 1x użytku Ø 2,5 i 4 mm, po 1 zapasowej żarówce w wersji XHL.

	3,5V XHL	LED
z 2 rękojeściami akumulatorowymi BETA4 NT i ładowarką biurkową NT4	<b>A-153.23.422</b>	<b>A-153.24.422</b>

∴ Informacje o oftalmoskopie HEINE BETA 200 na stronie 037.

## Otoskop światłowodowy HEINE BETA® 200 LED

### Precyzja ostrości, oddania kolorów i jasności w technologii LED<sup>HQ</sup>

**LED<sup>HQ</sup>**  
LED IN HEINE QUALITY.



Otoskop z solidną metalową obudową i soczewkami odpornymi na zarysowanie, co zapewnia nadzwyczajnie długi okres użytkowania oraz niezmienną jakość wyników badania. Lampa LED o praktycznie nieograniczonej żywotności, bez konieczności wymiany.

- ⋮ **Powiększenie 3x:** okienko wizerne z kilkakrotnie ulepszanego szkła gwarantuje obrazy o ostrych konturach i bez zniekształceń.
- ⋮ **Oświetlenie światłowodowe.** Umożliwia równomierne, jasne oświetlenie oraz niezacieniony widok kanału słuchowego i błony bębenkowej.
- ⋮ **Jest LED. I jest LED<sup>HQ</sup>.** HEINE wyznaczyło nowy standard, który zapewnia, że tylko najlepszy produkt jest wystarczająco dobry, od doboru materiałów do obróbki, od intensywności światła do płynnej regulacji jasności, od odprowadzania ciepła do współczynnika oddawania barw, tak wysoki, jak to tylko możliwe. **To właśnie nazywamy LED w jakości HEINE – lub LED<sup>HQ</sup>.**
- ⋮ **Oświetlenie LED jest dokładnie dostosowane do systemu optycznego** i w rezultacie zapewnia wyjątkowo jasny i równomierne światło, co gwarantuje łatwość diagnostyki.
- ⋮ **Opatentowana, unikatowa płynna regulacja jasności** od 3% do 100% z praktyczną obsługą jednym palcem.
- ⋮ **Zamontowane na stałe odchylane okienko wizerne** zapewnia łatwość posługiwania się instrumentem i czyszczenia jego głowicy.
- ⋮ **Wbudowane przyłącze gruszki insuflacyjnej.** Umożliwia pneumatyczne badanie ruchomości błony bębenkowej. Informacje o akcesoriach na stronie 015.
- ⋮ **Pełna funkcjonalność otoskopu BETA 200 LED jest gwarantowana z rękojeściami akumulatorowymi BETA i transformatorami ściennymi EN 200 / EN 200-1.**
  
- ⋮ **Dostępny również z oświetleniem ksenonowo-halogenowym XHL.**  
Jasne oświetlenie i rzeczywiste odwzorowanie kolorów; pozostałe parametry techniczne jak przy otoskopie BETA 200 LED F.O.
  
- ⋮ **Wzierniki dla lepszej przyszłości.** Jednorazowe wzierniki HEINE AllSpec – wykonane z tworzywa sztucznego pochodzącego z recyklingu. Więcej informacji na stronie 14.

## Zestawy diagnostyczne HEINE BETA 200

### z oświetleniem XHL lub LED<sup>HQ</sup>

**Zestaw zawiera: otoskop światłowodowy BETA 200,**

1 zestaw wzierników wielokrotnego użytku, po 5 wzierników AllSpec 1x użytku Ø 2,5 i 4 mm, zapasową żarówkę w wersji XHL, twarde etui.



	2,5V XHL	3,5V XHL	LED
z rękojeścią baterijną BETA	<b>B-141.10.118</b>		
z rękojeścią akumulatorową BETA4 USB z przewodem USB i ładowarką sieciową		<b>B-141.27.388</b>	<b>B-141.28.388</b>
z rękojeścią akumulatorową BETA4 NT i ładowarką biurkową NT4		<b>B-141.23.420</b>	<b>B-141.24.420</b>

**Zestaw zawiera: otoskop światłowodowy BETA 200,**

po 5 wzierników AllSpec 1x użytku Ø 2,5 i 4 mm.



Bez etui

	2,5V XHL	LED
z rękojeścią baterijną BETA	<b>B-011.10.118</b>	
z rękojeścią akumulatorową BETA4 USB z przewodem USB i ładowarką sieciową		<b>B-011.28.388</b>
z rękojeścią akumulatorową BETA4 NT i ładowarką biurkową NT4		<b>B-011.24.420</b>

## Zestawy diagnostyczne HEINE BETA 200

z oświetleniem XHL lub LED<sup>HO</sup>

**Zestaw zawiera: otoskop światłowodowy BETA 200 i oftalmoskop BETA 200,**  
1 zestaw wzierników wielokrotnego użytku, po 5 wzierników AllSpec 1x użytku  
Ø 2,5 i 4 mm, po 1 zapasowej żarówce w wersji XHL, twarde etui.

	2,5V XHL	3,5V XHL	LED
z rękojeścią baterijną BETA	<b>A-132.10.118</b>		
z rękojeścią akumulatorową BETA4 USB z przewodem USB i ładowarką sieciową		<b>A-132.27.388</b>	<b>A-132.28.388</b>

**Dostępne również jako zestaw z transformatorem  
ściennym EN 200 (strona 129)**



Bez etui

**Zestaw zawiera: otoskop światłowodowy BETA 200 i oftalmoskop BETA 200,**  
1 zestaw wzierników wielokrotnego użytku, po 5 wzierników AllSpec 1x użytku  
Ø 2,5 i 4 mm, po 1 zapasowej żarówce w wersji XHL.

	3,5V XHL	LED
z 2 rękojeściami akumulatorowymi BETA4 NT i ładowarką biurkową NT4	<b>A-132.23.422</b>	<b>A-132.24.422</b>

∴ **Informacje o oftalmoskopie HEINE BETA 200 na stronie 037.**

## Otoskop światłowodowy HEINE K180

### Punktowe oświetlenie światłowodowe



Otoskop z oświetleniem światłowodowym, skonstruowany z lekkiego, wytrzymałego polikarbonu.

- **Oświetlenie światłowodowe.** Umożliwia równomierne, jasne oświetlenie oraz niezacieniony widok kanału słuchowego i błony bębenkowej.
- **Polikarbonowa konstrukcja.** Wstrząsoodporna.
- **Ksenonowo-halogenowa technologia XHL.** Zapewnia bardzo jasne, białe światło.
- Duże akrylowe okienko wizerne o powiększeniu 3x. Ostry obraz, bez zniekształceń.
- **Odchylane, hermetycznie domykające się okienko wizerne.** Ułatwia obsługę instrumentu, nie da się go zgubić.
- **Możliwość podłączenia gruszki insuflacyjnej.** Umożliwia przeprowadzenie testu pneumatycznego. Informacje o akcesoriach na stronie 015.
- **Wzierniki dla lepszej przyszłości.** Jednorazowe wzierniki HEINE AllSpec – wykonane z tworzywa sztucznego pochodzącego z recyklingu. Więcej informacji na stronie 14.

## Zestawy diagnostyczne HEINE K180



**Zestaw zawiera: otoskop światłowodowy K180,**

1 zestaw wzierników wielokrotnego użytku, miękkie etui.

	2,5V XHL	3,5V XHL
z ręką bateryjną BETA	<b>B-181.10.118</b>	
z ręką akumulatorową BETA4 USB z przewodem USB i ładowarką sieciową		<b>B-181.27.388</b>
z ręką akumulatorową BETA4 NT i ładowarką biurkową NT4		<b>B-181.23.420</b>



Bez etui

Otoskop światłowodowy K180	2,5V XHL	3,5V XHL
z ręką bateryjną BETA	<b>B-012.10.118</b>	
z ręką akumulatorową BETA4 USB z przewodem USB i ładowarką sieciową		<b>B-012.27.388</b>

**Dostępne również jako zestaw z transformatorem ściennym EN 200 (strona 129)**

**Zestaw zawiera: otoskop światłowodowy K180 i oftalmoskop K180,**

1 zestaw wzierników wielokrotnego użytku, twarde etui.



	2,5V XHL	3,5V XHL
z ręką bateryjną BETA	<b>A-279.10.118</b>	
z ręką akumulatorową BETA4 USB z przewodem USB i ładowarką sieciową		<b>A-279.27.388</b>
z ręką akumulatorową BETA4 NT i ładowarką biurkową NT4		<b>A-279.23.420</b>

• **Informacje o oftalmoskopie HEINE K180 na stronie 040.**

## Otoskop światłowodowy HEINE mini 3000®

### z oświetleniem XHL lub LED<sup>HQ</sup>



Nowoczesny otoskop kieszonkowy z jasnym oświetleniem i wiernym odwzorowaniem kolorów. Unikalna konstrukcja, kompaktowy i jasny. Zasilanie tylko z rękojeści serii mini 3000. Dostępny w kolorze czarnym i niebieskim.



#### Cechy wspólne dla obu instrumentów (XHL i LED):

- ⋄ Gwarancja **20000 cykli** włączenia/wyłączenia.
- ⋄ **Dystalne oświetlenie światłowodowe:** homogeniczne, bezrefleksyjne oświetlenie przewodu słuchowego oraz błony bębenkowej.
- ⋄ **Okienko wzierne z 3x powiększeniem**, o konstrukcji minimalizującej refleksy świetlne i zapewniającej ostry obraz. Wygodne, odchylane okienko wzierne wbudowane w instrument.
- ⋄ **Możliwość podłączenia gruszki insuflacyjnej.** Umożliwia przeprowadzenie testu pneumatycznego ruchomości błony bębenkowej. Metalowy łącznik zamawiany jest oddzielnie. Informacje o akcesoriach na stronie 015.
- ⋄ **Klips mocujący** z wbudowanym wyłącznikiem. Wyłącza się automatycznie podczas wsuwania do kieszeni.
- ⋄ **Wymienne baterie.** Baterie typu AA lub opcjonalnie bateria akumulatorowa z ładowarką mini NT\*.
- ⋄ **Dwuczęściowy instrument, składa się z rękojeści i główki.** Ułatwiona obsługa. Uniwersalna.
- ⋄ **Nagradzany design.** Najwyższa jakość w kieszonkowym rozmiarze.
- ⋄ **Wzierniki dla lepszej przyszłości.** Jednorazowe wzierniki HEINE AllSpec – wykonane z tworzywa sztucznego pochodzącego z recyklingu. Więcej informacji na stronie 14.

#### Szczególne cechy instrumentów LED:

- ⋄ **Bezobsługowy**, nie ma potrzeby, aby kiedykolwiek wymienić diodę LED.
- ⋄ Zoptymalizowana termicznie dioda LED zapewnia **stały poziom światła przez cały okres użytkowania.**
- ⋄ **Jest LED. I jest LED<sup>HQ</sup>.** HEINE wyznaczyło nowy standard, który zapewnia, że tylko najlepszy produkt jest wystarczająco dobry, od doboru materiałów do obróbki, od intensywności światła i odprowadzania ciepła do współczynnika oddawania barw, tak wysoki, jak to tylko możliwe.
- ⋄ **To właśnie nazywamy LED w jakości HEINE – lub LED<sup>HQ</sup>.**
- ⋄ **100 % jaśniejszy** w porównaniu z instrumentami z oświetleniem ksenonowo-halogenowym.
- ⋄ **Unikalny wskaźnik wydajności baterii:** instrument jest włączony z maksymalną intensywnością oświetlenia, a następnie natężenie oświetlenia jest regulowane do poziomu, który odpowiada aktualnemu stanowi baterii, dzięki czemu wiadomo, kiedy baterie trzeba będzie wymienić.
- ⋄ **Funkcja ściemniania:** jasność zmniejsza się powoli nawet przy resztkowej pojemności baterii i ostrzega o konieczności wymiany/ładowania baterii.
- ⋄ **Czas pracy ok. 10 godzin.** Baterie alkaliczne rzadziej zmieniane, a baterie akumulatorowe zachowują dłuższą żywotność.



\*Informacje o rozbudowie instrumentu o rękojeść akumulatorową z ładowarką mini NT na stronie 132.

Instrumenty kieszonkowe serii HEINE mini3000 to kompletna seria atrakcyjnych cenowo produktów diagnostycznych HEINE. Instrumenty z zestawów są dostępne w kolorze czarnym lub niebieskim. Przy zamówieniu prosimy o zaznaczenie wyboru preferowanego koloru. Domyślnym kolorem przy realizacji zamówienia jest czarny.



Zestawy diagnostyczne HEINE mini 3000 F.O.



[01]

**Zestaw zawiera: otoskop światłowodowy mini 3000,**

4 wzierniki wielokrotnego użytku, po 5 wzierników AllSpec 1x użytku Ø 2,5 i 4 mm.  
 Dostępny w opcji z lub bez twardego etui.

	2,5V XHL	2,5V LED
z ręką bateryjną mini 3000 z bateriami, twarde etui [01]	<b>D-851.10.021</b>	<b>D-885.20.021</b>
z ręką bateryjną mini 3000 z bateriami, bez etui	<b>D-001.70.120</b>	<b>D-008.70.120</b>



[02]

Bez etui

**Zestaw zawiera: otoskop światłowodowy mini 3000,**

po 5 wzierników AllSpec 1x użytku Ø 2,5 i 4 mm.



	2,5V XHL	2,5V LED
z ręką bateryjną mini 3000 z bateriami [02]	<b>D-001.70.110</b>	<b>D-008.70.110</b>
z ręką akumulatorową mini 3000 (ładowarkę biurkową mini NT proszę zamawiać osobno)	<b>D-001.70.301</b>	<b>D-008.70.301</b>



**Zestaw zawiera: otoskop światłowodowy mini 3000 i oftalmoskop mini 3000,**

4 wzierniki wielokrotnego użytku, po 5 wzierników AllSpec 1x użytku Ø 2,5 i 4 mm, twarde etui.

	2,5V XHL	2,5V LED
z 2 rękami bateryjnymi mini 3000 z bateriami	<b>D-873.11.021</b>	<b>D-886.11.021</b>



Bez etui

**Zestaw zawiera: otoskop światłowodowy mini 3000 i oftalmoskop mini 3000,**

po 5 wzierników AllSpec 1x użytku Ø 2,5 i 4 mm.

	2,5V XHL	2,5V LED
z 2 rękami akumulatorowymi z mini 3000 i ładowarką mini NT	<b>D-859.11.022*</b>	<b>D-860.11.022*</b>

\*nr kat. dotyczy tylko koloru czarnego.

∴ **Informacje o oftalmoskopie mini 3000 na stronie 042.**

## Wzierniki jednorazowego użytku HEINE AllSpec®

### Wykonane z tworzywa sztucznego pochodzącego z recyklingu



Ø 2,5mm    Ø 4mm



[01]



[02]



[03]

- Uznana jakość HEINE Quality pozwala obecnie zaoszczędzić tony CO<sub>2</sub>.
- Zapewniają wyjątkowo bezpieczne zamocowanie, najlepszą transmisję światła i higienę.
- Gwarantowana jakość. Bez ostrych krawędzi.
- Więcej o tym, co jeszcze robimy dla środowiska: [www.heine.com](http://www.heine.com)

#### Wzierniki 1x użytku AllSpec

##### do otoskopów BETA 400, BETA 200, K180 i mini 3000

Pudełko z 1000 szt. wzierników Ø 2,5mm (dla dzieci) [01]	B-000.11.128
Pudełko z 1000 szt. wzierników Ø 4mm (dla dorosłych) [01]	B-000.11.127
Karton z 10 pudełkami po 1000 szt. wzierników Ø 2,5mm (dla dzieci)	B-000.11.138
Karton z 10 pudełkami po 1000 szt. wzierników Ø 4mm (dla dorosłych)	B-000.11.137

Pudełko z 250 wziernikami Ø 2,5mm, luzem (dla dzieci) [02]	B-000.11.153
Pudełko z 250 wziernikami Ø 4mm, luzem (dla dorosłych) [02]	B-000.11.152
Karton z 10 pudełkami po 250 wzierników Ø 2,5mm (dla dzieci)	B-000.11.151
Karton z 10 pudełkami po 250 wzierników Ø 4mm (dla dorosłych)	B-000.11.150

- Dyspenser do wzierników AllSpec 1x użytku zawierający wzierniki Ø 2,5mm i 4mm. Widoczny właściwy rozmiar wziernika, dostępny natychmiast. Czysty, nowy wziernik dla każdego pacjenta.

Dyspenser do wzierników AllSpec 1x użytku (wraz z 2x 50 szt. wzierników) [03]	B-000.11.149
---	--------------

⊗: Jednorazowego użytku.

## Wzierniki wielokrotnego użytku



Ø 2,4mm    Ø 3mm    Ø 4mm    Ø 5mm

- Zalecamy stosowanie końcówek otoskopowych HEINE, zapewniających szczególnie bezpieczne wprowadzanie instrumentu, doskonałą transmisję światła oraz higienę.
- Wykonane z utwardzonego plastiku SANALON S, gładkie w dotyku. Łatwe w czyszczeniu. Można stosować typowe środki bakteriobójcze. Autoklawowalne w temp. do 134 °C.
- Ergonomiczny kształt. Badanie bezbolesne dla pacjenta.

Wzierniki wielokrotnego użytku do otoskopów BETA 400, BETA 200, K180 i mini 3000	1 sztuka	50 sztuk
Wziernik wielokrotnego użytku Ø 2,4mm	B-000.11.107	B-000.11.207
Wziernik wielokrotnego użytku Ø 3,0mm	B-000.11.108	B-000.11.208
Wziernik wielokrotnego użytku Ø 4,0mm	B-000.11.109	B-000.11.209
Wziernik wielokrotnego użytku Ø 5,0mm	B-000.11.110	B-000.11.210

1 zestaw = 4 wzierniki SANALON S Ø 2,4/3/4/5mm	B-000.11.111
--	--------------

## Miękkie nakładki jednorazowego użytku



Ø 3mm    Ø 5mm

- Do nałożenia na wzierniki uszne w celu ochrony zewnętrznego kanału słuchowego przed urazem.

#### Miękkie końcówki 1x użytku

Miękkie końcówki 1x użytku Ø 3mm (40 sztuk)	B-000.11.141
Miękkie końcówki 1x użytku Ø 5mm (40 sztuk)	B-000.11.142

⊗: Jednorazowego użytku.

## Pozostałe części / Akcesoria

**Otoskopy światłowodowe HEINE**


Główka otoskopu BETA 400 F.O.	2,5V XHL	3,5V XHL	LED
z 4 wziernikami wielokrotnego użytku, bez rękojeści	<b>B-001.11.401</b>	<b>B-002.11.401</b>	<b>B-008.11.401</b>
bez rękojeści i bez akcesoriów	<b>B-001.11.400</b>	<b>B-002.11.400</b>	<b>B-008.11.400</b>



Główka otoskopu BETA 200 F.O.	2,5V XHL	3,5V XHL	LED
z 4 wziernikami wielokrotnego użytku, bez rękojeści	<b>B-001.11.501</b>	<b>B-002.11.501</b>	<b>B-008.11.501</b>
bez rękojeści i bez akcesoriów	<b>B-001.11.500</b>	<b>B-002.11.500</b>	<b>B-008.11.500</b>



Główka otoskopu K180 F.O.	2,5V XHL	3,5V XHL
z 4 wziernikami wielokrotnego użytku, bez rękojeści	<b>B-001.11.551</b>	<b>B-002.11.551</b>
bez rękojeści i bez akcesoriów	<b>B-001.11.550</b>	<b>B-002.11.550</b>



Główka otoskopu mini 3000 F.O.	2,5V XHL	2,5V LED
bez rękojeści i bez akcesoriów *	<b>D-001.70.106</b>	<b>D-008.70.106</b>

\* Dostępne w kolorze czarnym lub niebieskim. Przy zamówieniu prosimy o zaznaczenie wyboru preferowanego koloru. Domyślnym kolorem przy realizacji zamówienia jest czarny.



Zapassowa żarówka do BETA 400, BETA 200 i K180	2,5V XHL	3,5V XHL
Zapassowa żarówka ksenonowo-halogenowa XHL	<b>X-001.88.077</b>	<b>X-002.88.078</b>

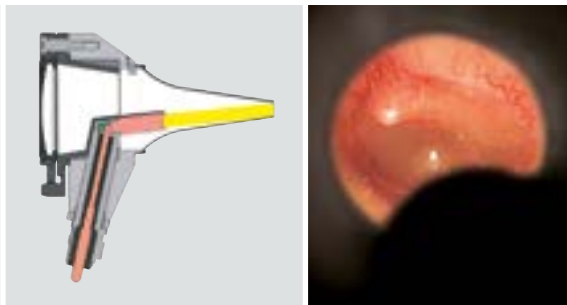


Zapassowa żarówka do mini 3000 F.O.	2,5V XHL
Zapassowa żarówka ksenonowo-halogenowa XHL	<b>X-001.88.105</b>



Gruszka insuflacyjna do testu pneumatycznego	
Gruszka insuflacyjna do otoskopów BETA 400, BETA 200 i K180	<b>B-000.11.240</b>
Gruszka insuflacyjna do otoskopu światłowodowego mini 3000	<b>D-000.80.102</b>
Łącznik portu insuflacyjnego do otoskopu światłowodowego mini 3000	<b>D-000.80.101</b>

Jasne oświetlenie  
ksenonowo-halogenowe XHL



## Otoskop HEINE mini 3000®

### Otoskop kieszonkowy z oświetleniem bezpośrednim



Nowoczesny otoskop kieszonkowy w wyjątkowej, kompaktowej formie. Wygodny i niezawodny. Zasilanie tylko z rękojeści serii mini 3000. Dostępny w kolorze czarnym i niebieskim.

- ⚡ **Główka otoskopowa ciemno-matowa w środku.** Zapobiega refleksom.
- ⚡ **Nowa, ulepszona technologia ksenonowo-halogenowa daje 100% więcej światła niż tradycyjna żarówka.** Bardzo jasne, skoncentrowane, białe światło zapewnia perfekcyjny obraz.
- ⚡ **Dwuczęściowy instrument, składa się z rękojeści i główki.** Ułatwiona obsługa. Uniwersalna rękojeść pasuje do innych instrumentów serii mini 3000.
- ⚡ **Wizjer optyczny z 3x powiększeniem** o konstrukcji minimalizującej refleksy świetlne i zapewniającej ostry obraz.
- ⚡ **Łatwo domykający się, obracany wizjer.** Ułatwia obsługę instrumentu, nie da się go zgubić.
- ⚡ **Wysokiej jakości rękojeść z tworzywa sztucznego z chromowanym wykończeniem.** Trwała konstrukcja, odporna na wstrząsy.
- ⚡ **Klips mocujący z wbudowanym wyłącznikiem.** Wyłącza się automatycznie podczas wsuwania do kieszeni. Gwarancja 20 000 cykli włączenia/wyłączenia.
- ⚡ **Wymienne baterie.** Baterie typu AA lub opcjonalnie bateria akumulatorowa z ładowarką mini NT\*.
- ⚡ **Wzierniki dla lepszej przyszłości.** Jednorazowe wzierniki HEINE AllSpec – wykonane z tworzywa sztucznego pochodzącego z recyklingu. Więcej informacji na stronie 14.



\*Informacje o rozbudowie instrumentu o rękojeść akumulatorową z ładowarką mini NT na stronie 132.

Instrumenty z zestawów są dostępne w kolorze czarnym lub niebieskim. Przy zamówieniu prosimy o zaznaczenie wyboru preferowanego koloru. Domyślnym kolorem przy realizacji zamówienia jest czarny.

Zestawy diagnostyczne HEINE mini 3000



[01]



[02]

Bez etui

**Zestaw zawiera: otoskop mini 3000,**

4 wzniki wielokrotnego użytku, po 5 wzników AllSpec 1x użytku Ø 2,5 i 4 mm.

	2,5V XHL
z rękojeścią bateryjną mini 3000 z bateriami, twarde etui [01]	<b>D-851.20.021</b>
★ z rękojeścią bateryjną mini 3000 z bateriami, bez etui [02]	<b>D-001.70.220</b>
z rękojeścią bateryjną mini 3000 z bateriami, bez etui, bez wzników wielokrotnego użytku	<b>D-001.70.210</b>



**Zestaw zawiera: otoskop mini 3000, oftalmoskop mini 3000,**

4 wzniki wielokrotnego użytku, po 5 wzników AllSpec 1x użytku Ø 2,5 i 4 mm, twarde etui.

	2,5V XHL
z 2 rękojeściami bateryjnymi mini 3000 z bateriami	<b>D-873.21.021</b>

∴ **Informacje o oftalmoskopie HEINE mini 3000 na stronie 042.**

## Pozostałe części / Akcesoria

## Otoskopy HEINE



<b>Główka otoskopu mini 3000</b>	2,5V XHL
bez rękojeści i bez akcesoriów *	<b>D-001.70.206</b>

\* Dostępne w kolorze czarnym lub niebieskim. Przy zamówieniu prosimy o zaznaczenie wyboru preferowanego koloru. Domyślnym kolorem przy realizacji zamówienia jest czarny.



<b>Zapassowa żarówka do mini 3000</b>	2,5V XHL
Zapassowa żarówka ksenonowo-halogenowa XHL	<b>X-001.88.110</b>



<b>Zapassowa osłonka żarówki do BETA 100* i K100*</b>	
Osłonka żarówki, redukuje odbłaski	<b>B-000.11.212</b>



<b>Zapassowa żarówka do BETA 100* i K100*</b>	2,5V XHL	3,5V XHL
Zapassowa żarówka ksenonowo-halogenowa XHL	<b>X-001.88.037</b>	<b>X-002.88.049</b>



<b>Adapter wżierników do BETA 100* i K100*</b>	
Adapter do wżierników jednorazowego użyciu AllSpec (str.014) do użyciu z otoskopami diagnostycznymi (BETA 100, K100)	<b>B-000.11.306</b>



<b>Gruszka insuflacyjna do otoskopów BETA 100* i K100*</b>	
Gruszka insuflacyjna do testu pneumatycznego	<b>B-000.11.240</b>



<b>Wżierniki wielokrotnego użyciu do otoskopów BETA 100* i K100*</b>	
1 zestaw = 5 wżierników usznych i 1 wżiernik nosowy	<b>B-000.11.221</b>
1 zestaw 3 wżierników Ø 3,5/4,5/5,5mm	<b>B-000.11.222</b>
Wżiernik uszny Ø 2,2mm	<b>B-000.11.215</b>
Wżiernik uszny Ø 2,8mm	<b>B-000.11.216</b>
Wżiernik uszny Ø 3,5mm	<b>B-000.11.217</b>
Wżiernik uszny Ø 4,5mm	<b>B-000.11.218</b>
Wżiernik uszny Ø 5,5mm	<b>B-000.11.219</b>
Wżiernik nosowy Ø 10mm	<b>B-000.11.220</b>



<b>Wżierniki uszne 1x użyciu UniSpec do otoskopów BETA 100* i K100*</b>	
Pudełko z 1000 szt. wżierników Ø 2,5mm (dla dzieci)	<b>B-000.11.242</b>
Pudełko z 1000 szt. wżierników Ø 4mm (dla dorosłych)	<b>B-000.11.241</b>
Dyspenser do wżierników UniSpec	<b>B-000.11.146</b>

⊗: Jednorazowego użyciu.

\* Instrument już nie produkowany

## Depresor języka

### Do drewnianych szpatulek



Bez etui

- **Technologia ksenonowo-halogenowa XHL.** Skoncentrowane światło, idealne oświetlenie jamy ustnej i gardłowej.
- **Ostona żarówki.** Zapobiega oślepieniu podczas badania.

Depresor języka	2,5V XHL	3,5V XHL
z rękojęcią bateryjną BETA	<b>B-015.10.118</b>	
★ z rękojęcią akumulatorową BETA4 USB z przewodem USB i ładowarką sieciową		<b>B-015.27.388</b>
z rękojęcią akumulatorową BETA4 NT (bez ładowarki biurkowej NT4)		<b>B-015.23.396</b>

## Depresor języka

### Depresor z uwalniaczem do szpatulek jednorazowego użytku HEINE



Bez etui

- **Technologia ksenonowo-halogenowa XHL.** Skoncentrowane światło, idealne oświetlenie jamy ustnej i gardłowej.
- **Ostona żarówki.** Zapobiega oślepieniu podczas badania.
- **Uwalniacz szpatulek.** Zużyte szpatułki są usuwane bez kontaktu z rękoma.
- **Przystosowany do użytku tylko z jednorazowymi szpatułkami HEINE.** Mocne i higieniczne.

Depresor języka	2,5V XHL	3,5V XHL
z rękojęcią bateryjną BETA	<b>B-016.10.118</b>	
★ z rękojęcią akumulatorową BETA4 USB z przewodem USB i ładowarką sieciową		<b>B-016.27.388</b>
z rękojęcią akumulatorową BETA4 NT (bez ładowarki biurkowej NT4)		<b>B-016.23.396</b>

## Depresor języka HEINE mini 3000®

### Depresor z uwalniaczem do szpatulek jednorazowego użytku HEINE



Bez etui

- **Uwalniacz.** Zużyte szpatułki są usuwane bez kontaktu z rękoma.
- **Nowa, ulepszona technologia ksenonowo-halogenowa XHL.** Skoncentrowane, białe światło. Idealne oświetlenie jamy ustnej i gardłowej.
- **Do użytku tylko z jednorazowymi szpatułkami HEINE.** Mocne i higieniczne.

Depresor języka mini 3000	2,5V XHL
★ z rękojęcią bateryjną* mini 3000 i 5 jednorazowymi szpatułkami, z bateriami	<b>D-001.74.118</b>

\*Dostępne w kolorze czarnym lub niebieskim. Przy zamówieniu prosimy o zaznaczenie wyboru preferowanego koloru. Domyślnym kolorem przy realizacji zamówienia jest czarny.

## Pozostałe części / Akcesoria

## Depresory języka



<b>Główka depresora języka do drewnianych szpatełek</b>	2,5V XHL	3,5V XHL
bez rękojeści i bez akcesoriów	<b>B-001.12.302</b>	<b>B-002.12.302</b>



<b>Główka depresora języka do szpatełek jednorazowych</b>	2,5V XHL	3,5V XHL
bez rękojeści i bez akcesoriów	<b>B-001.12.305</b>	<b>B-002.12.305</b>



<b>Główka depresora języka mini 3000</b>	2,5V XHL	
bez rękojeści i bez akcesoriów		<b>D-001.74.100</b>



<b>Zapassowa żarówka do depresora języka</b>	2,5V XHL	3,5V XHL
Zapassowa żarówka ksenonowo-halogenowa XHL	<b>X-001.88.037</b>	<b>X-002.88.049</b>



<b>Zapassowa osłodka żarówki do depresora języka</b>		
Oslodka żarówki		<b>B-000.12.308</b>



<b>Zapassowa żarówka do depresora języka mini 3000</b>	2,5V XHL	
Zapassowa żarówka ksenonowo-halogenowa XHL	<b>X-001.88.037</b>	



<b>Szpatułki plastikowe, jednorazowe</b>		
Kartonik ze 100 jednorazowymi szpatułkami		<b>B-000.12.304</b>



## Latarka diagnostyczna HEINE mini-c / Latarka mini-e Ear Light

### Z unikatową diodą LED<sup>HQ</sup>



Wytrzymała, trwała, lekka latarka diagnostyczna w rozmiarze kieszonkowym. Jasne, skoncentrowane światło – z unikatową diodą LED<sup>HQ</sup>.

- ⌘ **Bezpieczne badanie oczu** dzięki sprawdzonemu bezpieczeństwu fotobiologicznemu.
- ⌘ **Wygodna i ergonomiczna.**
- ⌘ **Naturalne kolory i praktycznie nieograniczona żywotność LED<sup>HQ</sup>.**
- ⌘ **Wyłącza się automatycznie po wsunięciu do kieszeni** dzięki klipsowi mocującemu z włącznikiem/wyłącznikiem.
- ⌘ **Gwarancja 20 000 cykli włączenia/wyłączenia.**
- ⌘ **Wymienne baterie** (rozmiar: AAA).



[01]

[02]

Bez etui

	LED
Latarka diagnostyczna mini-c z bateriami [01]	D-008.73.109
Latarka mini-e Ear Light z bateriami [02] do otoplastyki. Sztabka świetlna jest używana do sprawdzania dopasowania aparatu słuchowego.	D-008.73.103

## Latarka diagnostyczna HEINE mini 3000® Clip

### Kompaktowa, wytrzymała latarka diagnostyczna



[01]

[02]

Bez etui

Wytrzymała latarka kieszonkowa w kompaktowej, nowoczesnej formie, z chromowaną główką. Jasne, skupione światło dzięki wyjątkowej ksenonowej halogenowej żarówce soczewkowej XHL.

Latarka mini 3000 jest przystosowana jedynie do rękojści mini 3000. Rękojeść jest dostępna w dwóch kolorach – czarnym i niebieskim.

- ⌘ **Kompaktowa, idealnie dopasowana do dłoni.** Leży idealnie w dłoni.
- ⌘ **Dwuczęściowy instrument, składa się z rękojści i główki.** Ułatwiona obsługa. Uniwersalna rękojeść pasuje do innych instrumentów serii mini 3000.
- ⌘ **Nowa, ulepszona technologia ksenonowo-halogenowa XHL daje 100 % więcej światła niż tradycyjna żarówka.** Jasne i homogeniczne światło.
- ⌘ **Wysokiej jakości wykonanie: chromowana górna część, plastikowe wykończenie.** Trwała konstrukcja, odporna na wstrząsy.
- ⌘ **Klips z wbudowanym wyłącznikiem.** Wyłącza się automatycznie po wsunięciu do kieszeni. Gwarancja 20000 cykli włączenia/wyłączenia.
- ⌘ **Wymienne baterie.** Baterie typu AA lub opcjonalnie bateria akumulatorowa z ładowarką mini NT\*.
- ⌘ **Sztabka świetlna do otoplastyki [02].** Sztabka świetlna jest używana do sprawdzania dopasowania aparatu słuchowego. Informacje o akcesoriach na stronie 023.

Latarka mini 3000	2,5V XHL
z rękojeścią bateryjną mini 3000, z bateriami [01]	D-001.73.131



Instrumenty kieszonkowe serii HEINE mini 3000 to kompletna seria atrakcyjnych cenowo produktów diagnostycznych HEINE. Głównki latarek diagnostycznych mini 3000 są tylko chromowane. Instrumenty z zestawów są dostępne w kolorze czarnym lub niebieskim. Przy zamówieniu prosimy o zaznaczenie wyboru preferowanego koloru. Domyślnym kolorem przy realizacji zamówienia jest czarny.

## Latarka diagnostyczna HEINE mini 3000® Combi

### Wielozadaniowa latarka z wbudowanym depresorem języka



Bez etui

Wytrzymała latarka kieszonkowa w kompaktowej, nowoczesnej formie. Jasne, skupione światło dzięki wyjątkowej ksenonowej halogenowej żarówce soczewkowej XHL.

Do użytku jedynie z rękojeścią serii mini 3000. Dostępna w kolorach czarnym i niebieskim.

- ⋮ **Wielofunkcyjna.** Używana zarówno jako latarka oświetlająca, jak i podświetlany depresor języka do szpatełek drewnianych i jednorazowych plastikowych HEINE.
- ⋮ **Dwuczęściowy instrument,** składa się z rękojeści i główki. Ułatwiona obsługa. Uniwersalna rękojeść pasuje do innych instrumentów serii mini 3000.
- ⋮ **Nowa, ulepszona technologia ksenonowo-halogenowa XHL daje 100 % więcej światła niż tradycyjna żarówka.** Jasne i homogeniczne światło.
- ⋮ **Wysokiej jakości wykonanie: chromowana górna część, plastikowe wykończenie.** Trwała konstrukcja, odporna na wstrząsy.
- ⋮ **Klips z wbudowanym wyłącznikiem.** Wyłącza się automatycznie po schowaniu do kieszeni. Gwarancja 20 000 cykli włączenia/wyłączenia.
- ⋮ **Wymienne baterie.** Baterie typu AA lub opcjonalnie bateria akumulatorowa z ładowarką mini NT\*.

<b>Latarka mini 3000 combi</b>	<b>2,5V XHL</b>
z rękojeścią baterijną mini 3000 i 5 szpatełkami jednorazowymi	<b>D-001.76.120</b>



\*Informacje o rozbudowie instrumentu o rękojeść akumulatorową z ładowarką mini NT na stronie 132.

## Pozostałe części / Akcesoria

## Kieszonkowe latarki diagnostyczne HEINE

**Główka latarki mini 3000 Clip**

2,5V XHL

bez rękojeści i bez akcesoriów

**D-001.73.130****Główka latarki mini 3000 Combi**

2,5V XHL

bez rękojeści i bez akcesoriów\*

**D-001.76.101**

\*Dostępna w kolorze czarnym lub niebieskim. Przy zamówieniu prosimy o zaznaczenie wyboru preferowanego koloru. Domyślnym kolorem przy realizacji zamówienia jest czarny.

**Zapassowa żarówka do latarki mini 3000 Clip i mini 3000 Combi**

2,5V XHL

Zapassowa żarówka ksenonowo-halogenowa XHL

**X-001.88.107****Sztabka świetlna uszna do mini 3000 Clip**

Sztabka świetlna uszna do latarki mini 3000, 6 sztuk

**D-000.73.105****Szpatułki plastikowe, jednorazowe do latarki mini 3000 Combi**

Kartonik ze 100 szpatułkami jednorazowego użytku

**B-000.12.304**